

PyMEs: entre el legado y el cambio del ciclo



Lic. Marcos Cohen Arazi
Economista IERAL-Córdoba

Colaboró: Soledad Barone

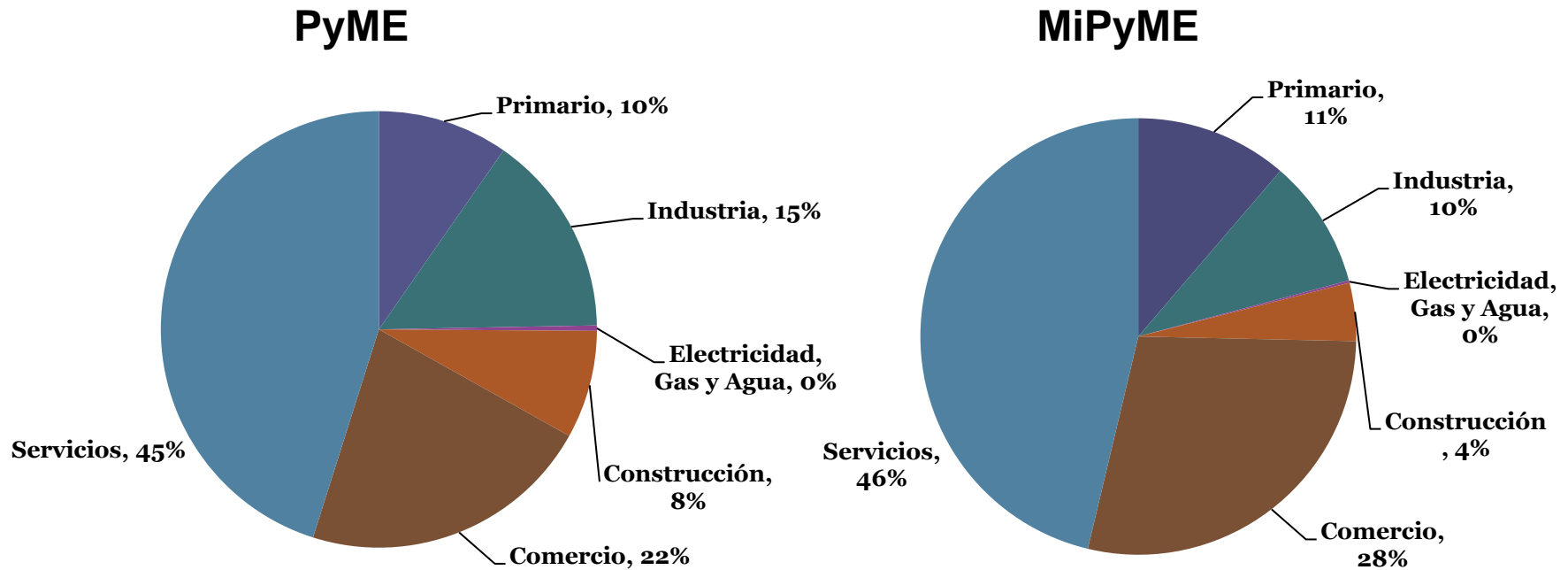


Temas del día

- Sectores preponderantes MiPyMEs
- Análisis de etapas en los últimos años
 - Industria PyME (y PyMEx)
 - PyMEs comerciales (durables y no durables)
 - PyMEs de servicios (caso turismo)
 - Impacto en el empleo
- Cambio en las expectativas
- ¿Qué requieren las PyMEs en el nuevo ciclo?

Sectores preponderantes donde se desempeñan las PyME

Distribución de las PyMEs y MiPyMEs por sector

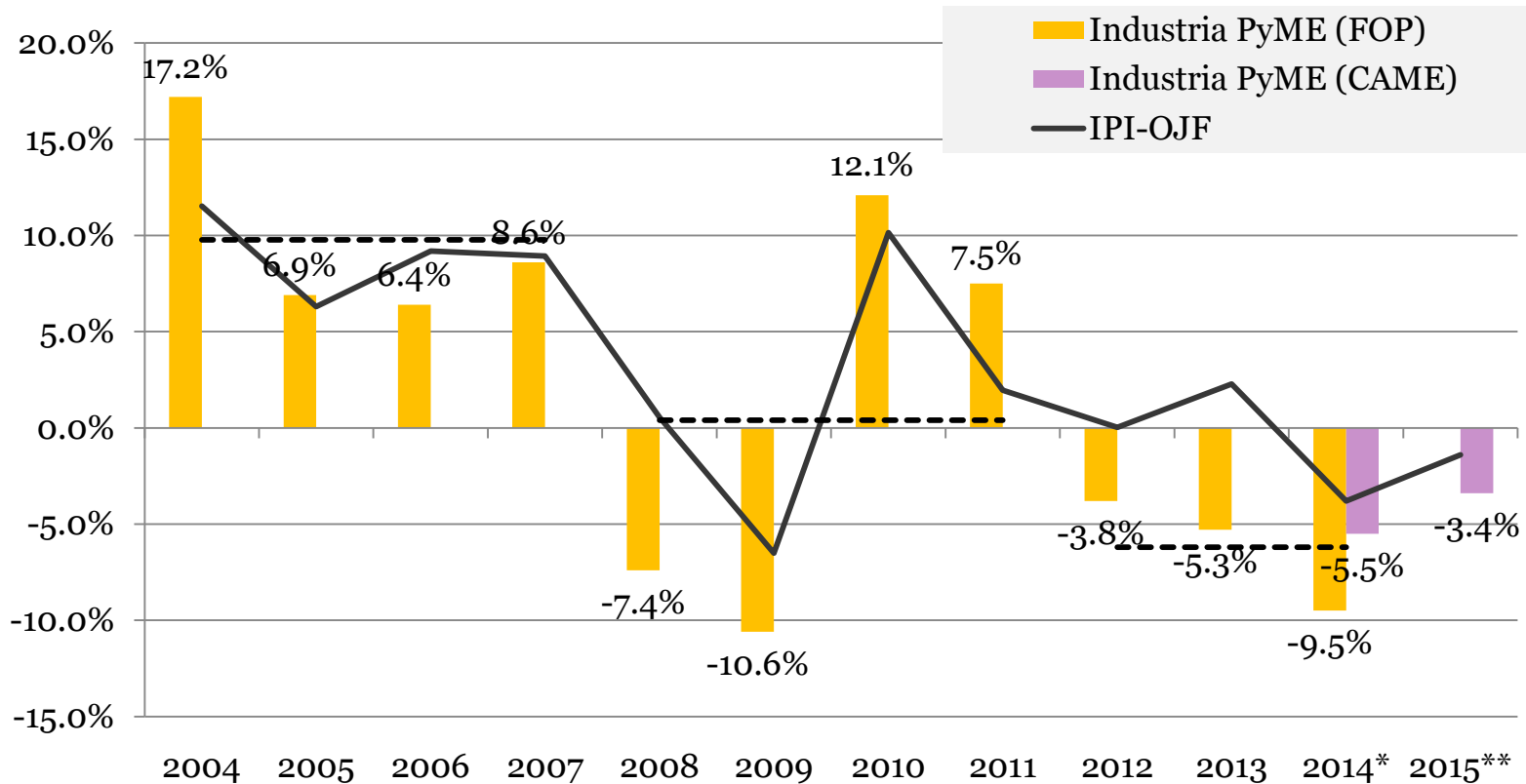


Los sectores preponderantes en el conjunto de firmas de menor envergadura son: Servicios y Comercio

**•Análisis de etapas en los últimos años:
industrias PyME, PyMEx, Comercios y
Servicios**

El segmento industrial PyME, el que más sufre

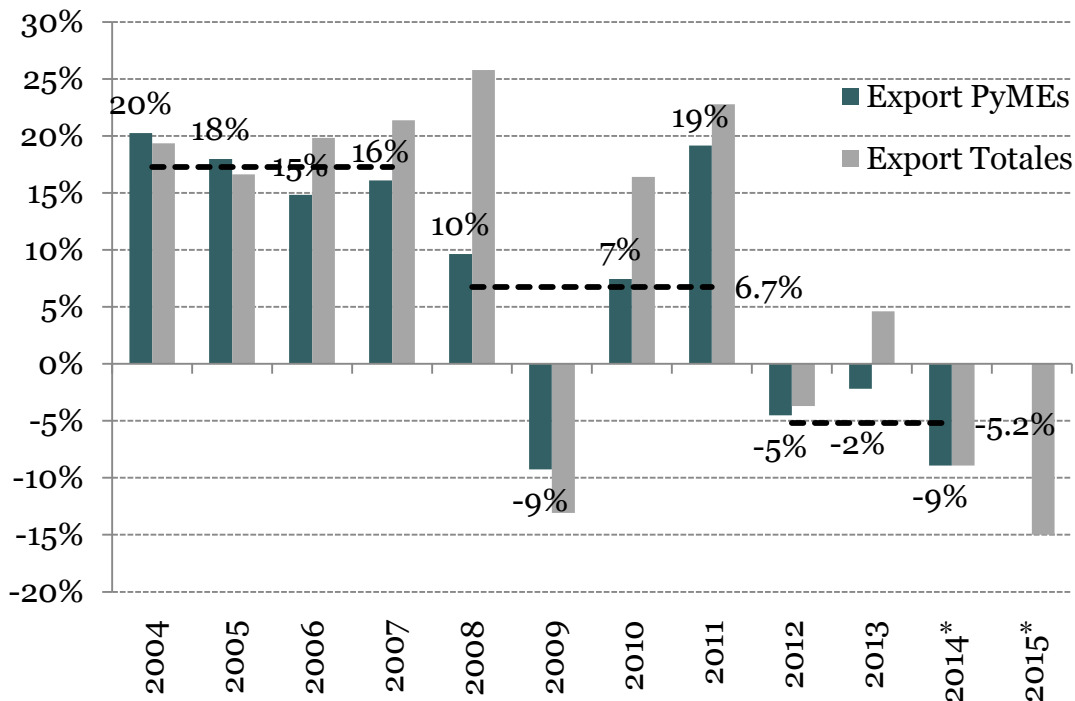
Indicadores de la Industria PyME
(var i.a.)



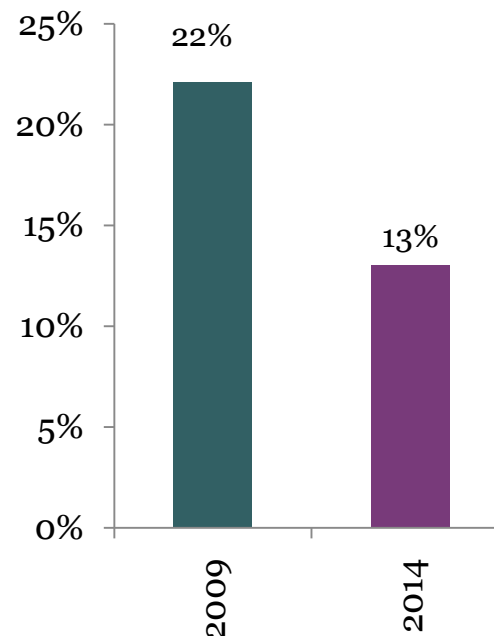
La industria PyME ajustó mucho más fuerte que el resto de la industria y (con indicadores alternativos), manifiesta una importante retracción en los últimos años. El periodo 2012-2014 es por lejos el más negativo. En 2015 aún no se perciben regreso al crecimiento.

Menos exportadoras y menos volumen exportado

Exportaciones PyME (Millones de U\$S var i.a.)



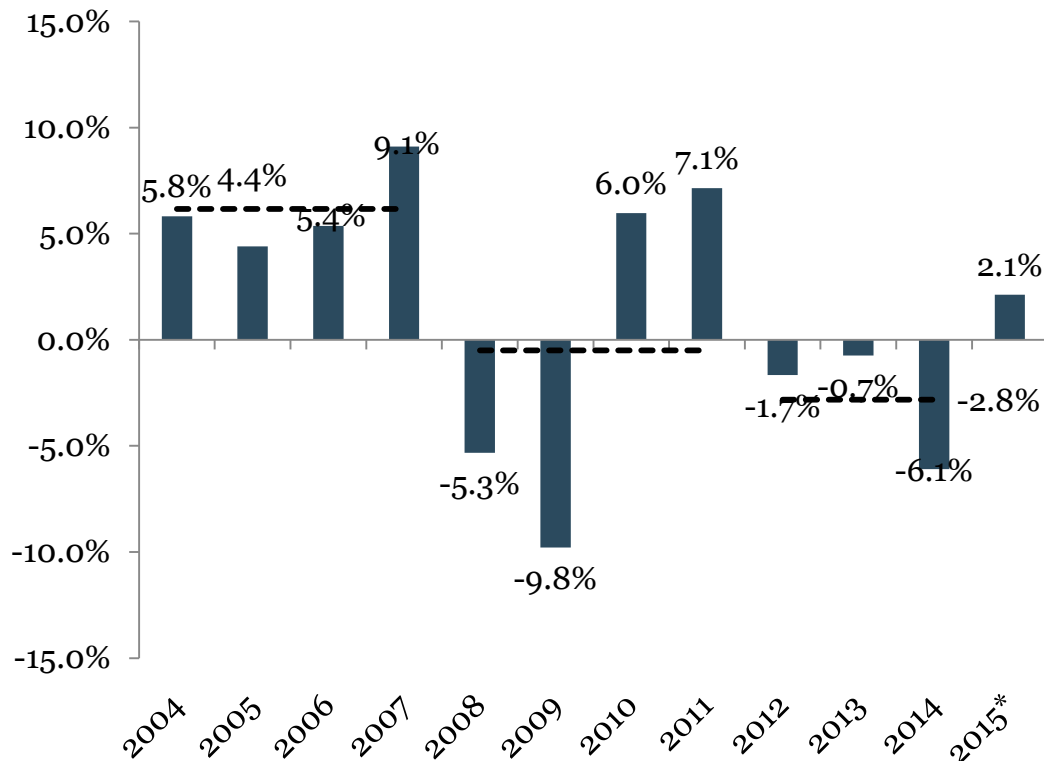
Porcentaje pymes industriales que exportan más del 5% de sus ventas



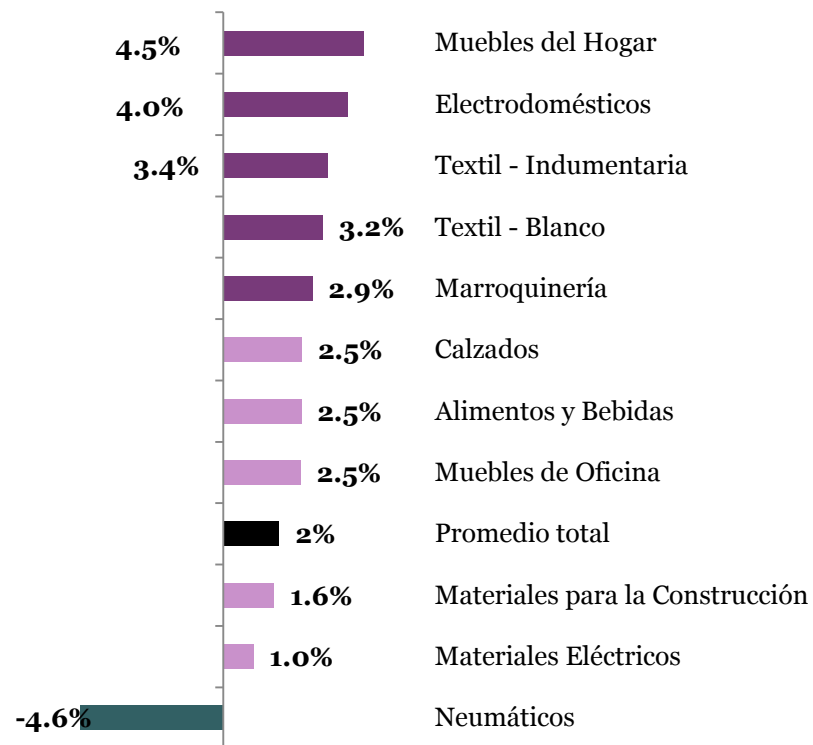
Con patrón similar, el periodo 2012-2014 fue el de cifras más preocupantes. Todo indica las exportaciones industriales en 2015 podrían seguir cayendo. Cae también la proporción de firmas que exportan más del 5% de sus ventas, sólo el 13% lo hace.

Las PyMEs comerciales

Ventas de PyMEs comerciales minoristas
(Variación interanual en unidades)



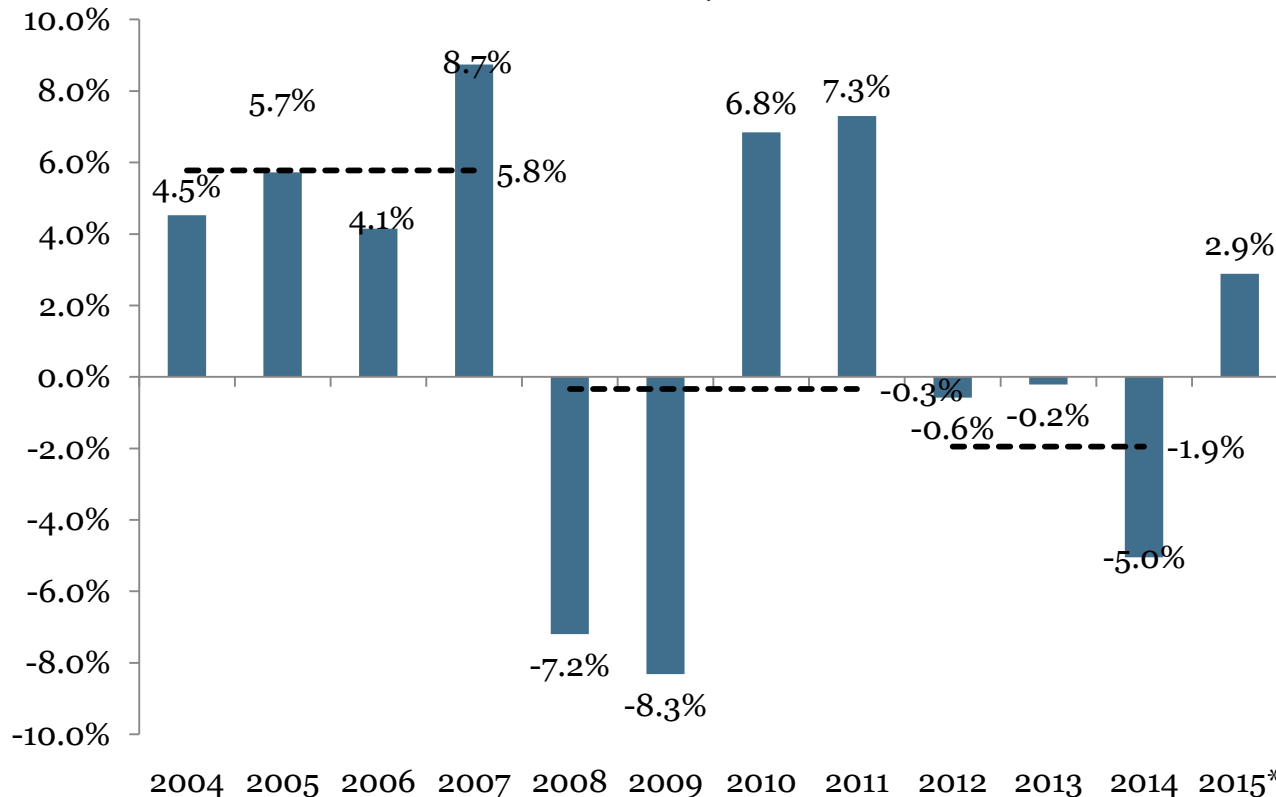
Ventas PyMEs Minoristas por rubro
(acumulado enero-mayo - variación interanual)



La actividad comercial PyME también enfrentó etapas dispares en los últimos años, siendo 2012-2014 el periodo de menor crecimiento promedio. Se aprecia un repunte en 2015

PyMEs comerciales que venden no durables

Ventas de no durables en PyMEs comerciales minoristas (Variación interanual en unidades)



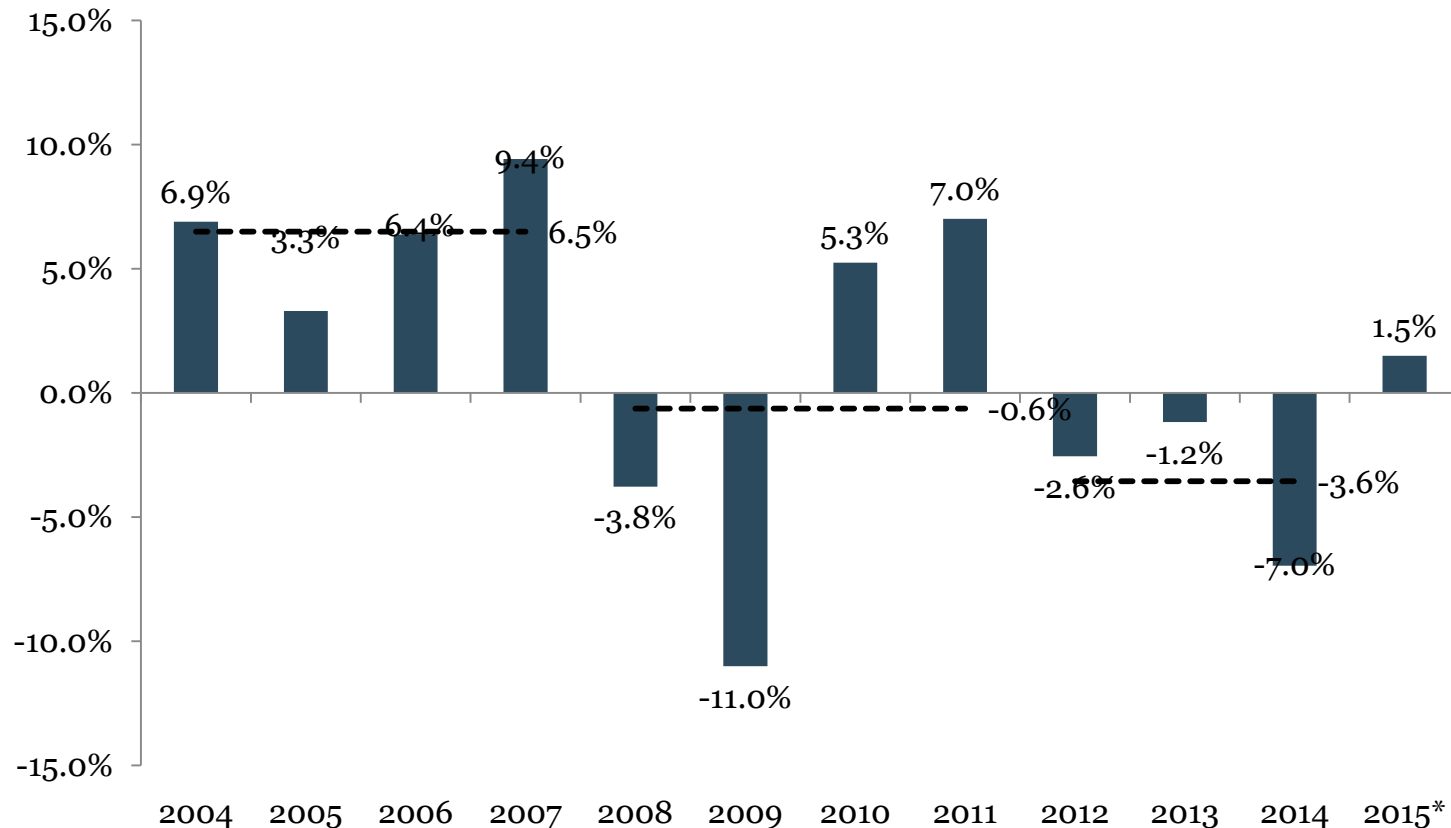
Las tres etapas en la década también se manifiestan en no durables. Hay una interesante recuperación en 2015.

Fuente: IERAL sobre la base de CAME. *enero-mayo

Nota: Ventas PyMEs Minoristas se compone agregando diversos rubros afines (calculado como promedio simple)

PyMEs comerciales que venden durables

Ventas de durables en PyMEs comerciales minoristas (Variación interanual en unidades)



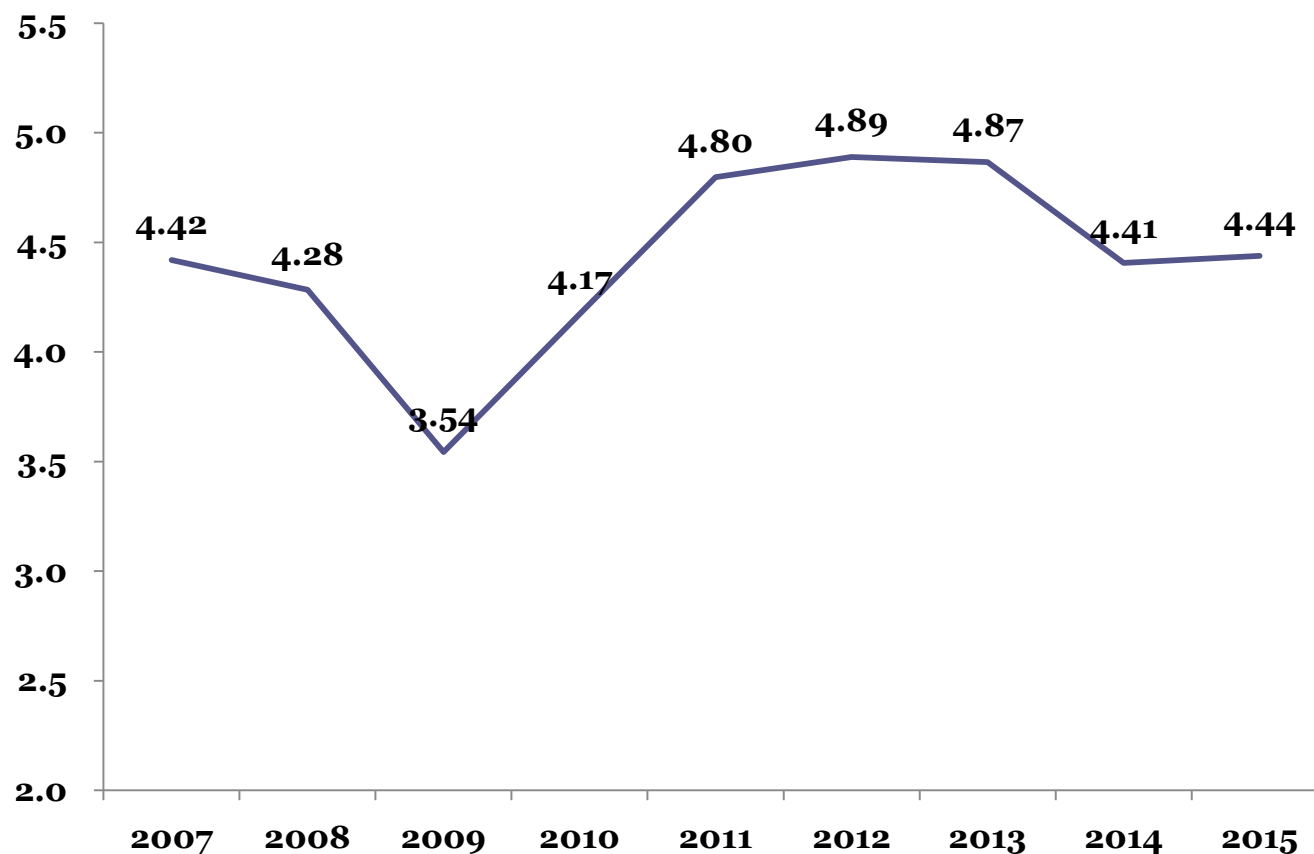
En las crisis cayeron más las ventas de no durables en PyMEs, a la vez que hoy la incertidumbre frena la recuperación.

Fuente: IERAL sobre la base de CAME. *enero-mayo

Nota: Ventas PyMEs Minoristas se compone agregando diversos rubros afines (calculado como promedio simple)

PyMEs de servicios, parahotelaría

Duración promedio de estadías en Córdoba (parahoteles)
En días, promedio Enero-Marzo de cada año
Para-hoteleros



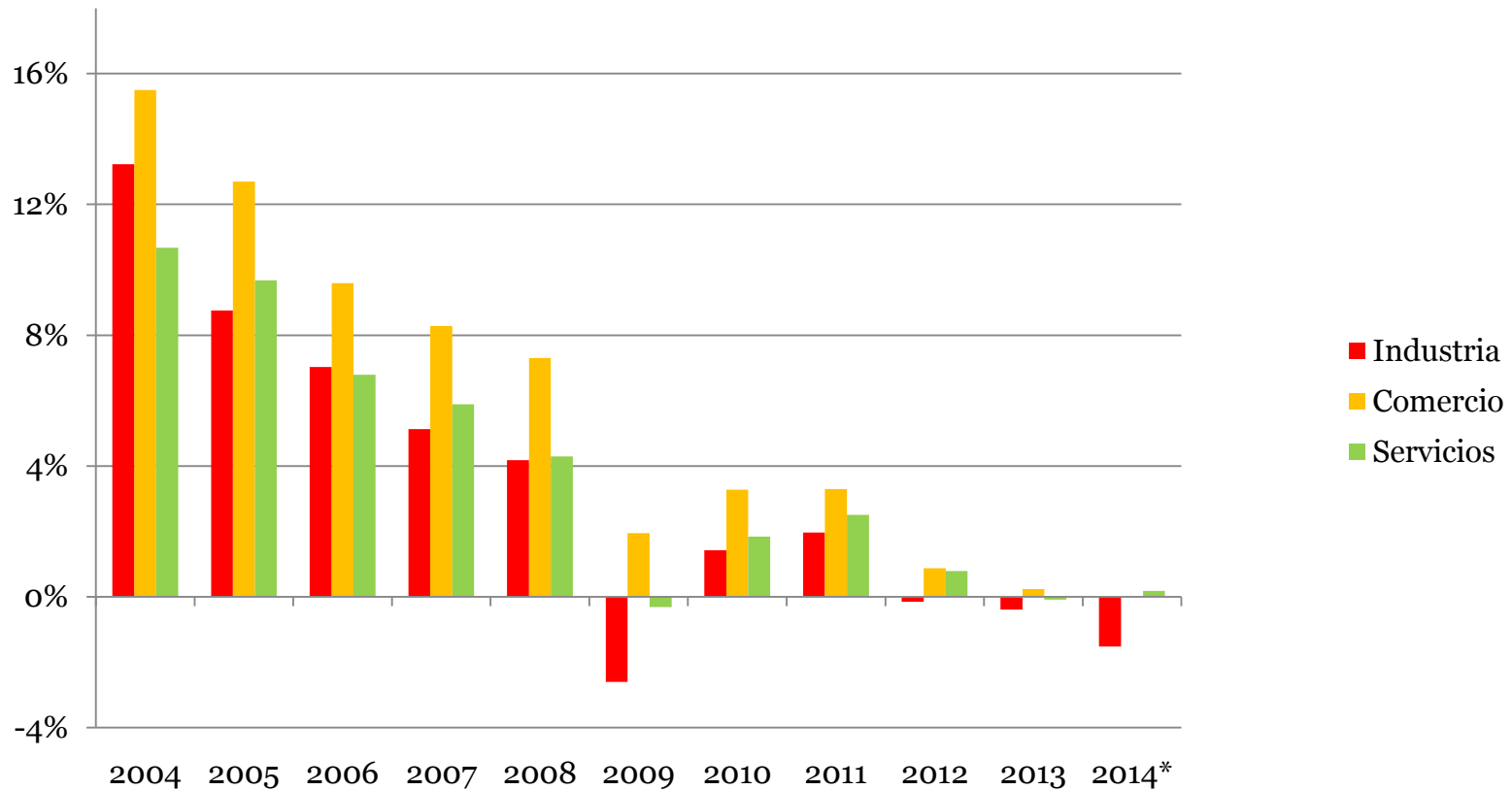
Luego de caer en 2014, la estadía promedio tuvo un leve repunte en 2015, en términos históricos manifiesta buen nivel

Síntesis del nivel de actividad PyME en años recientes

	2012-2014	2015
Industria	Caída fuerte	Aún no despega
Industria Exportadora	Caída fuerte	Empeorando
Comercio bs. no durables	Caídas moderadas, fuerte en 2014	Recupera bien
Comercio bs. durables	Caídas moderadas, fuerte en 2014	Recupera tibiamente
Parahotelaría	Leve retracción en 2014 solamente	Mejora leve en 2015

El impacto en el empleo registrado MiPyME

Empleo registrado en Micro, Pequeñas y Medianas empresas Var i.a. %

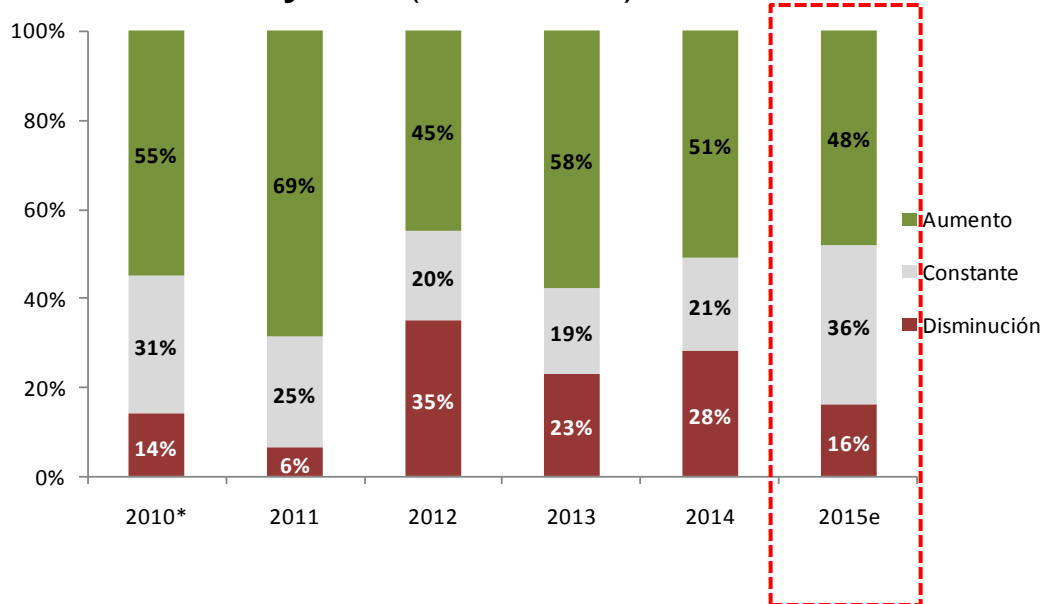


La peor situación se manifiesta en la industria mipyme, que destruyó empleo en 2013 y en 2014

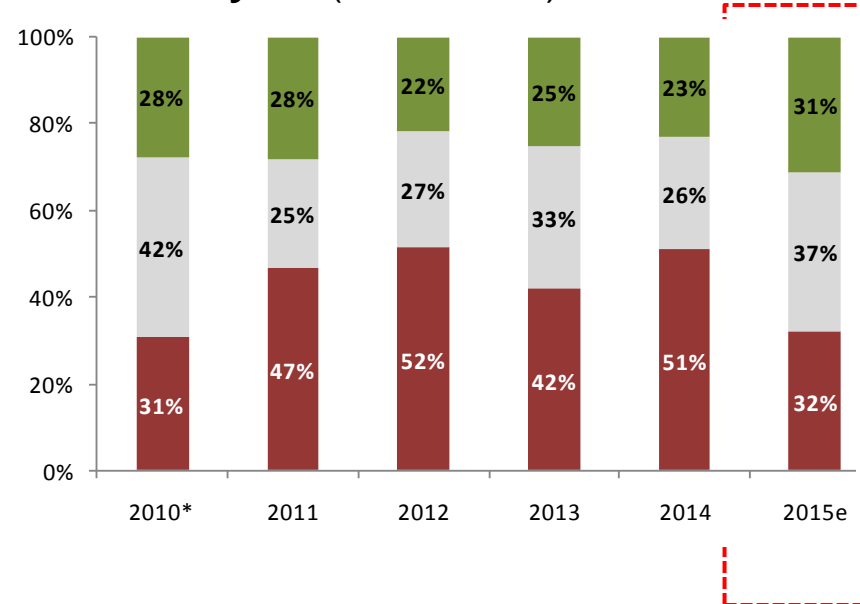
- **Cambio en las expectativas**

¿Cambian las expectativas de las PyMEs? Ventas y Rentabilidad

Evolución y expectativas de ventas PyMEs (2010-2015)



Evolución y expectativas de rentabilidad PyME (2010-2015)

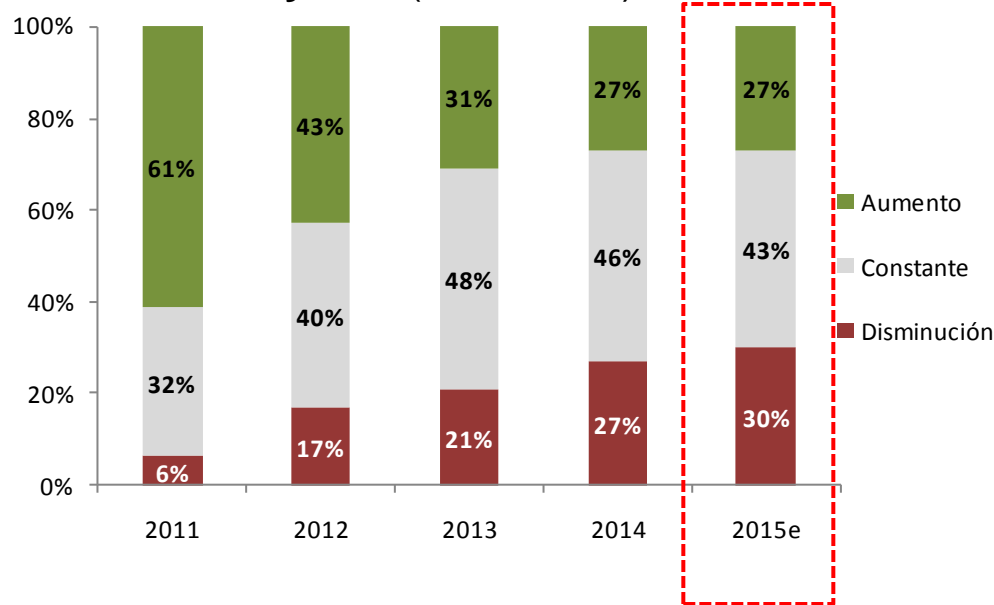


Los relevamientos de IERALPYME revelan que para 2015 las PyMEs esperan una mejora en el nivel de ventas, aunque no necesariamente con mejora en la rentabilidad.

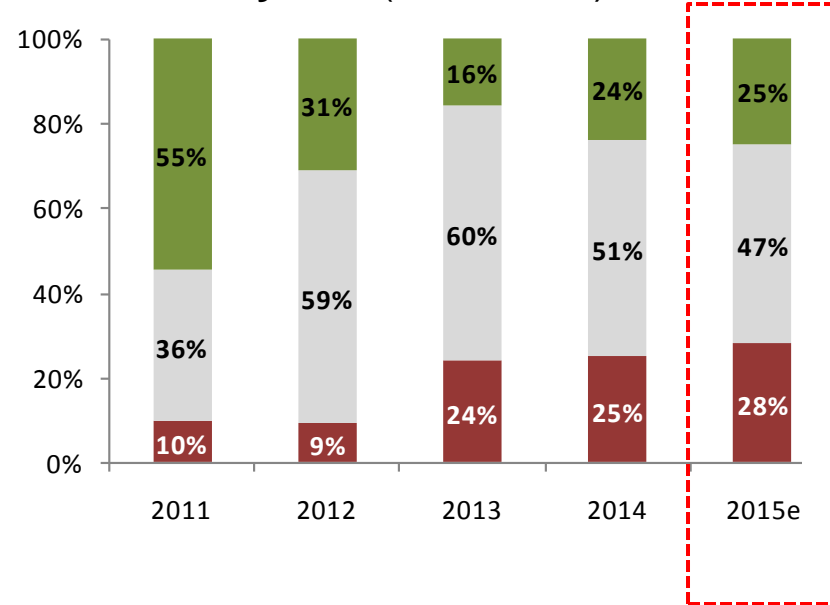
Indicadores de confianza PyME (FOP) reflejan que en el primer trimestre se gatilló un mayor optimismo en relación al futuro, no tanto en relación con la situación actual de las firmas.

¿Cambian las expectativas de las PyMEs? Inversión y Empleo

Evolución y expectativas de inversión en PyMEs (2011-2015)



Evolución y expectativas de empleo en PyMEs (2011-2015)



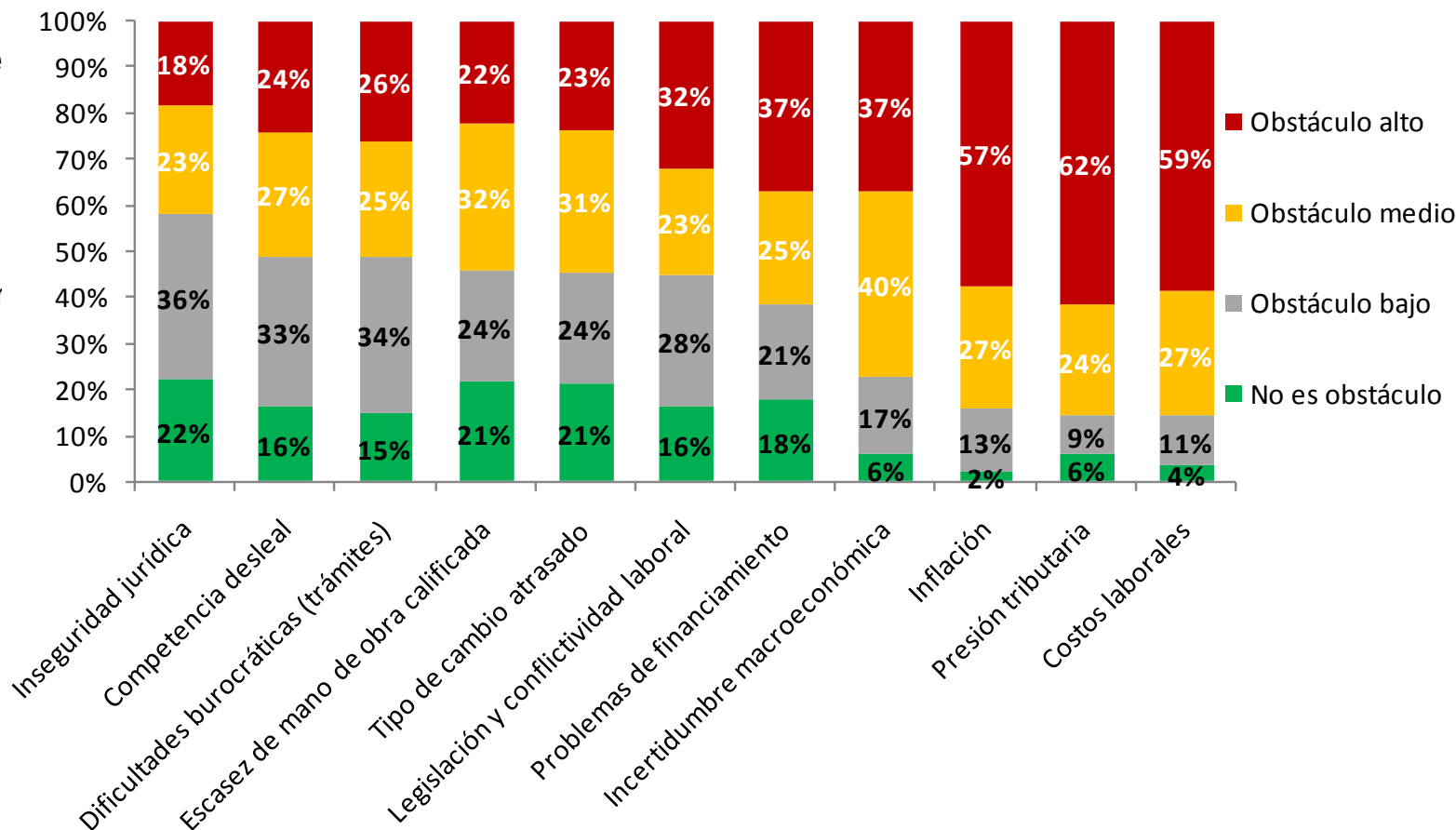
Los relevamientos de IERALPYME revelan que para 2015 las PyMEs no es favorable a la realización de mayores inversiones ni a la contratación de personal, se mantienen las tendencias de los últimos años.

• **¿Qué requieren las PyMEs en el nuevo ciclo?**

¿Qué requieren las PyMEs del próximo ciclo?

Obstáculos que limitan el crecimiento de las MiPyMEs (2015)

Ordenamiento según grado de severidad

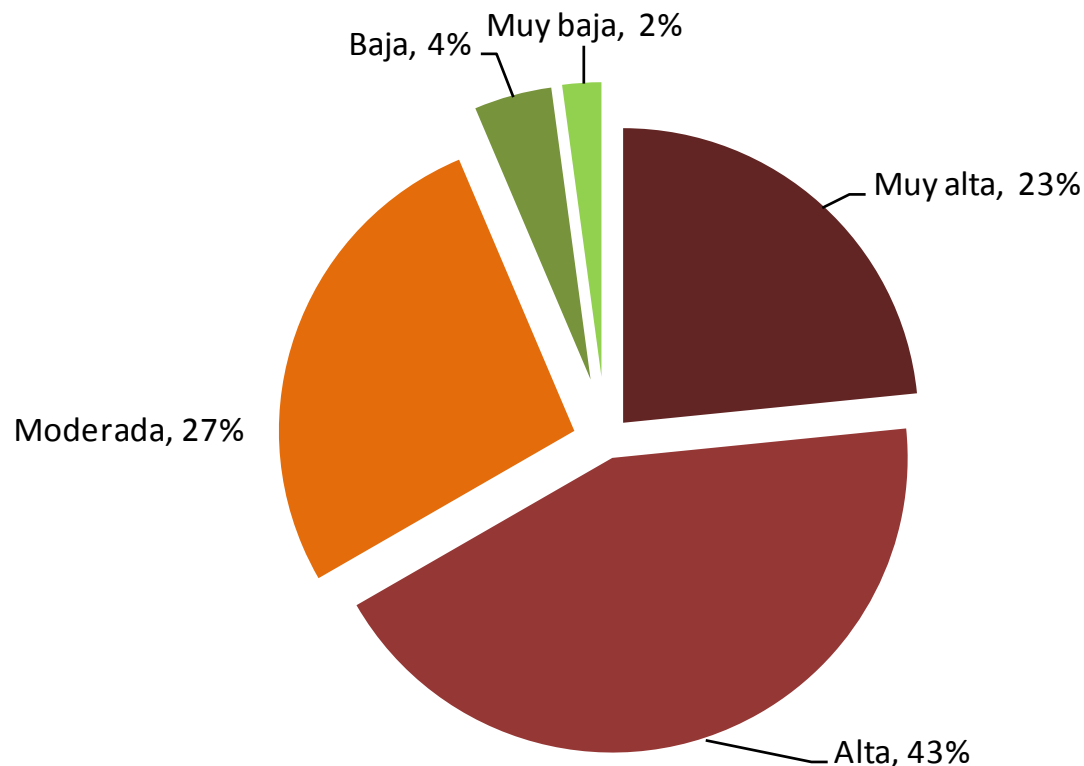


Top 5 de obstáculos estable en últimos relevamientos:

- **1-2-3: costos laborales (cobran mayor relevancia con nivel de ventas bajo), presión tributaria (niveles récord) y inflación (desaceleró pero sigue siendo alta)**
- **4-5: incertidumbre macroeconómica (afecta las inversiones, venta de durables) y los problemas de financiamiento (a menor tamaño, menor acceso al crédito)**

Costos que no se ven: trámites

Evaluación del peso de la carga que implican los trámites y otros aspectos burocráticos que deben enfrentar las PyMEs (2015)



Días que toma el trámite de abrir una empresa

Argentina: 25

Chile: 5,5

Italia: 5

Australia: 2,5

Clave: 2 de cada 3 firmas consultadas considera que la carga burocrática es alta o muy alta

Conclusiones

- La última 'década' tuvo tres partes, la última fue la de menor performance.
- Lo peor fue para las Industrias PyMEs (sobre todo PyMEX), aunque las PyMEs Comerciales pasaron años de importantes caídas; PyMEs de Servicios (turismo) sufrieron menor impacto.
- En 2015: industriales caen menos, comercio remonta (más en no durables) y servicios mejora levemente (no había caído tanto).
- La crisis de nivel de actividad tuvo correlato en empleo registrado MiPyME.
- Para 2015 en PyMEs mejora el panorama de ventas (vs. año malo), no en rentabilidad, y se acentúan tendencias negativas en inversiones y empleo.
- Lo que requieren las PyMEs en el próximo ciclo,
 - Respuesta a obstáculos macro: costos laborales, presión tributaria, inflación, incertidumbre macro y financiamiento.
 - Aspectos micro: reducción de carga burocrática y trámites, entre otros

PyMEs: entre el legado y el cambio del ciclo



Lic. Marcos Cohen Arazi
Economista IERAL-Córdoba

Colaboró: Soledad Barone

